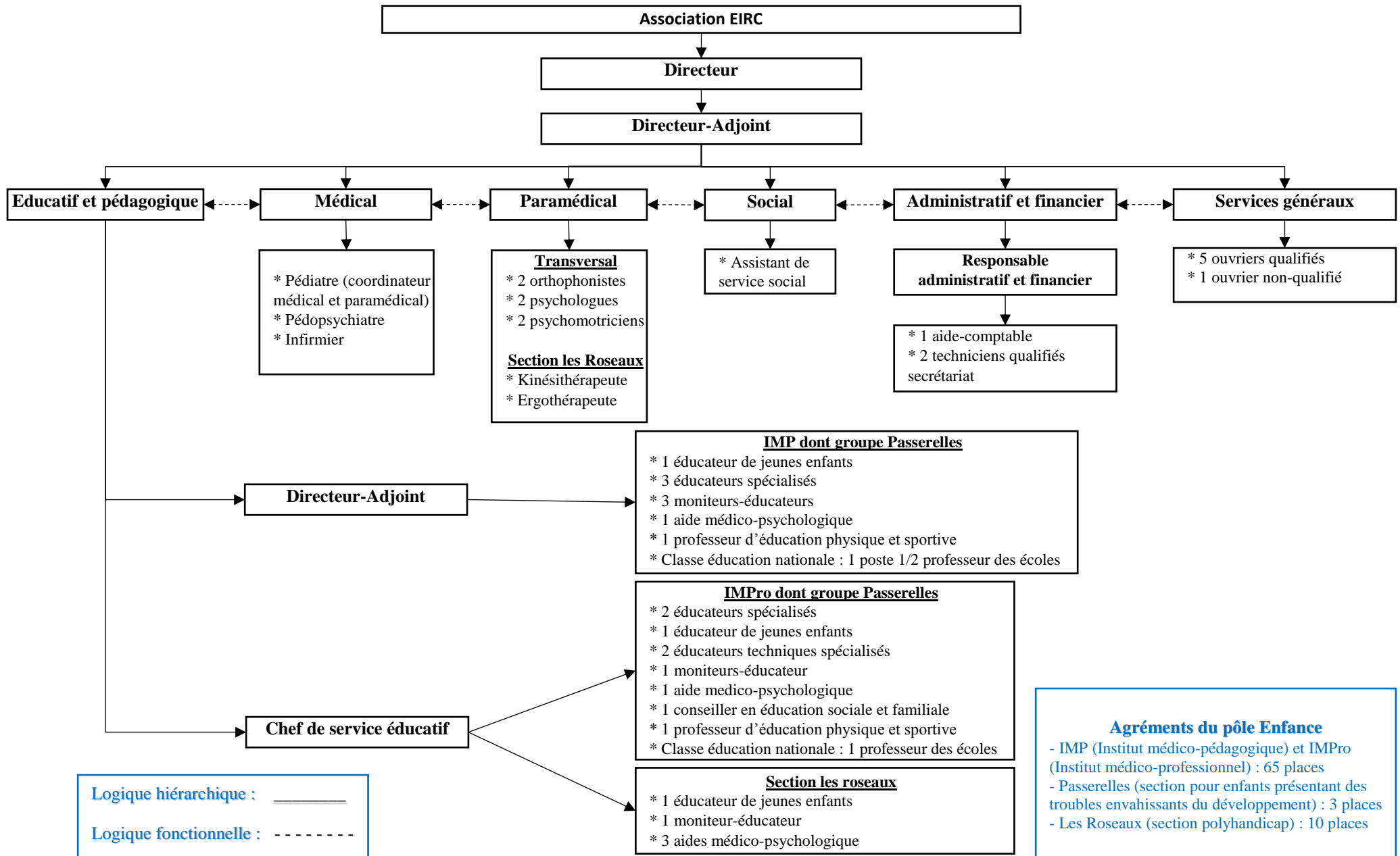


Organigramme du pôle Enfance de l'EIRC – A la date du 01 septembre 2017



Logique hiérarchique : —————
 Logique fonctionnelle : - - - - -

Agréments du pôle Enfance
 - IMP (Institut médico-pédagogique) et IMPro (Institut médico-professionnel) : 65 places
 - Passerelles (section pour enfants présentant des troubles envahissants du développement) : 3 places
 - Les Roseaux (section polyhandicap) : 10 places